

HOLOO
APEX



معرفی محصولات
گروه فناوری اطلاعات هلو

کسب و کارت را زندگی کن

بیش از ۱۵۰ صنف مختلف

هلو؛ فقط برای صنف تو

درباره‌ی نرم‌افزارهای اختصاصی،

سخت‌افزارها

و امکانات جانبی

گروه فناوری اطلاعات هلو در سال ۱۳۷۷ با پشتوانه نیروهای متخصص و مجرب کار خود را با هدف تولید نرم‌افزار مالی و حسابداری برای مدیریت کسب و کارهای کوچک و بزرگ، فروشگاه‌ها، شرکت‌ها و تولیدی‌ها آغاز کرد. در حال حاضر گروه فناوری اطلاعات هلو با بیش از دو دهه فعالیت تخصصی در حوزه مالی و حسابداری، در قالب خدمات آنلاین و آفلاین، از حامیان اصلی کسب و کارها به حساب می‌آید و مفتخر است که در این سال‌ها توانسته برای بیش از ۱۵۰ گروه شغلی و صنفی و همچنین برای شرکت‌های بازرگانی، تولیدی و پیمانکاری، نسخه‌های اختصاصی تولید کند و با پوشش بیش از ۵۰۰ نماینده فعال در سراسر ایران، دسترسی به این امتیازها را برای همه فراهم کند تا همه کسب و کارها بتوانند در چرخه اقتصاد پیشرفت کنند.



نرم‌افزارهای صنفی

استراتژی گروه فناوری اطلاعات هلو، اختصاصی‌کردن محصولات برای اصناف مختلف است. در همین راستا برای بیش از ۱۵۰ گروه صنفی، نرم‌افزارهای تخصصی در سطح‌های عمومی، پیشرفته، جامع و شبکه، طراحی و سفارشی‌سازی شده است. این دسته از نرم‌افزارها دسترسی صاحبان مشاغل را به منوهای اختصاصی مورد نیازشان آسان کرده است.

نرم‌افزارهای شرکتی و سازمانی

این گروه از نرم‌افزارهای مالی و حسابداری هلو APEX، ویژه کسب و کارهای شرکتی و سازمانی طراحی شده است که برای استفاده در شرکت‌های کوچک و متوسط برای انجام امور حسابداری و مالی طراحی شده است. این نرم‌افزارها در سه نوع بازرگانی، تولیدی و پیمانکاری هستند. نرم‌افزارهای شرکتی با توجه به نوع آنها دارای زیرسیستم‌های حسابداری، خزانه‌داری، بازرگانی، انبار، تولید، حقوق و دستمزد، اموال، دورکاری و پیمانکاری هستند.

اتوماسیون سازمانی

در همین میان گروه فناوری اطلاعات هلو برای هوشمندکردن کسب و کارها و کمک به رشد و پیشرفت آنها هم‌راستا با تکنولوژی با ارائه‌ی انواع خدمات هوشمند مانند سامانه مدیریت فرایندهای سازمانی (BPMS)، چت‌بات و دستیار آنلاین کسب و کار قدم در راهی گذاشته که هر کسب و کاری را پا به پای فناوری رشد دهد و آن را مدیریت کند.

کسب و کار هوشمند با هلو

هر صنف

هر شرکت

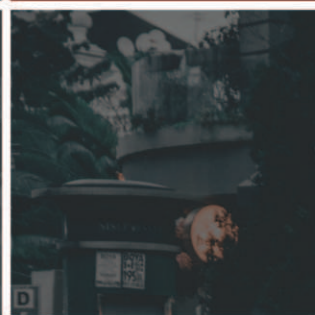
هر سازمان



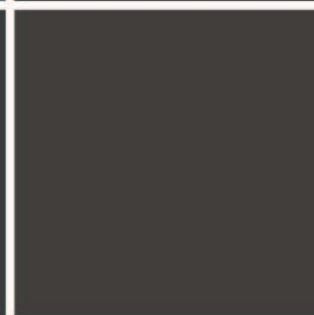
www.holoo.co.ir



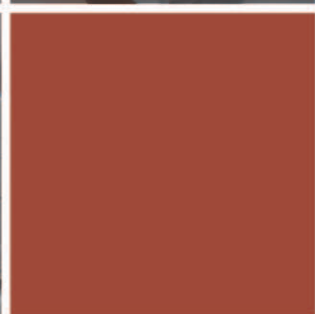
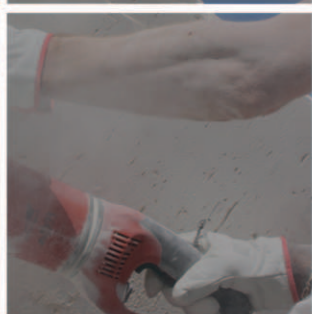
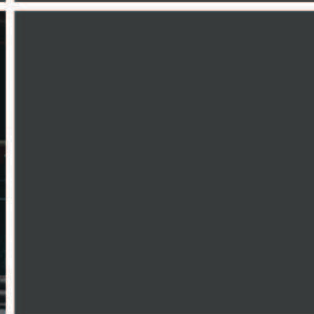
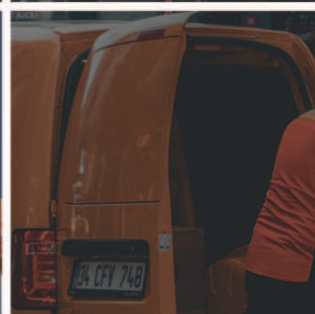
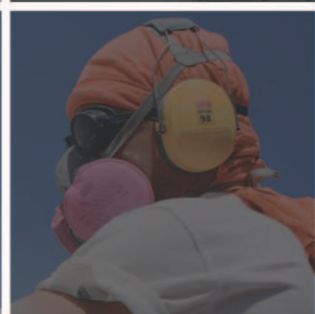
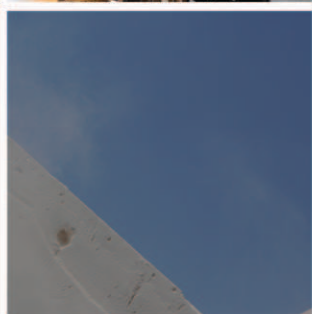
نرم افزار
رستوران



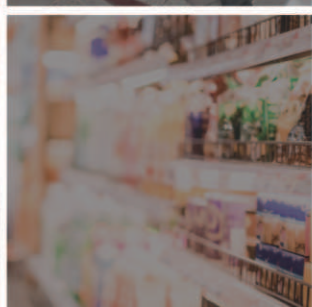
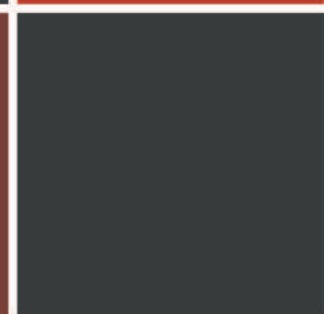
نرم افزار
پخش



نرم افزار
سنگبری



نرم افزار
شیشه‌بری



نرم افزار
سوپرمارکت



نرم افزار
تجهیزات پزشکی





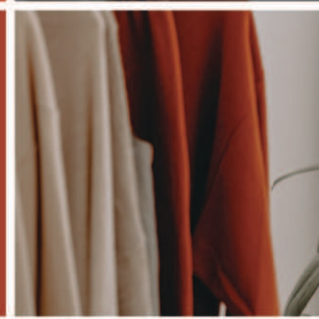
نرم افزار
مدیریت آرایشگاه



نرم افزار
پوشاک



نرم افزار
آهن فروشی

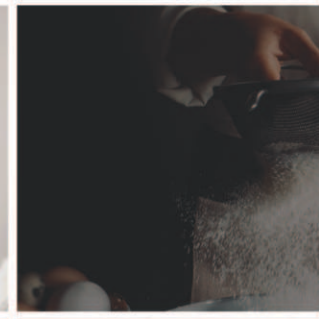


نرم افزار
فروشنندگان ساعت

نرم افزار
قنادی، آجیل
و خشکبار



نرم افزار
بازرگانی پارچه



نرم افزار
طلا و جواهر



برخی از امکانات نرم افزار هلو APEX

سیستم حسابداری:

- تعریف سرفصل‌های حسابداری در سه سطح کل، معین و تفصیلی
- ثبت تمام اسناد مالی و حسابداری به صورت دستی و اتوماتیک
- انتقال حساب‌ها به دوره مالی بعد
- گزارش صورت حساب اشخاص
- گزارش دفتر روزنامه، دفتر کل، معین و تفصیلی
- گزارش مرور حساب‌ها برای مشاهده مانده حساب‌ها در سه سطح کل، معین و تفصیلی
- گزارش فصلی و دارایی، گزارش تراز آزمایشی، گزارش سود و زیان و ...
- امکان محاسبه و پرداخت مالیات بر ارزش افزوده، مالیات بر عملکرد و ...

سیستم انبارداری:

- مدیریت و کنترل موجودی کالا و محصول در انبار
- تعریف انبارهای مختلف، امکان تعریف کالا به صورت نامحدود و تعریف مشخصات کالا
- ثبت حواله بین انبارها
- انجام عملیات انبارگردانی و رفع مغایرت موجودی‌های انبار
- تهیه گزارش‌های متنوع از انبارها، مشخصات کالاها، موجودی کالاها، کاردکس کالا و ...

سیستم بازرگانی:

- تعریف خریدار، فروشنده و واسطه به صورت نامحدود
- صدور انواع فاکتور (خرید، برگشت از خرید، فروش، برگشت از فروش، ضایعات، امانی دریافتی و پرداختی)
- ثبت سفارش خرید و فروش
- ارتباط با بارکدخوان برای جست‌وجوی کالا از طریق کد و شماره سریال
- محاسبه عوارض و مالیات بر ارزش افزوده به همراه ارائه فاکتور رسمی و غیر رسمی
- تهیه گزارش‌های متنوع از فاکتورهای خرید، فروش، برگشت از فروش، برگشت از خرید به صورت کلی و با جزئیات کالاهای مندرج در فاکتورها
- استفاده از مانیتورهای لمسی و صدور سریع فاکتور

سیستم چک، بانک و صندوق:

- تعریف حساب بانکی و تعریف صندوق
- ثبت همه‌ی عملیات مربوط به چک (ثبت چک‌های دریافتی و پرداختی، اعلام وصول، عودت، برگشت و پرینت چک)
- اعلام سررسید چک‌ها به صورت اتوماتیک
- مغایرت‌گیری با توجه به گردش صندوق و بانک
- گزارش از جزئیات چک‌های دریافتی، خرج شده و پرداختی
- گردش بانک و صندوق

حساب کاربری هوشمند (SLM):

- جایگزینی کارت SLM به جای قفل سخت افزاری برای جلوگیری از مفقودی، صدمه دیدن و سوختن این قطعه کوچک سخت افزاری.
- باتوجه به ارائه مستقیم کد امنیتی از سمت گروه فناوری اطلاعات هلو، از قانونی بودن استفاده از نرم افزار مطمئن می شوید.
- همه ی عملیات فعال/غیرفعال سازی با موبایل مالک نرم افزار انجام می شود و دسترسی سایر افراد را غیرممکن می کند.

تهیه نسخه پشتیبان از اطلاعات نرم افزار:

- تهیه نسخه پشتیبان از اطلاعات برنامه برای اطمینان از محفوظ ماندن و از بین نرفتن اطلاعات در برابر انواع مشکلات سیستمی
- مشخص کردن محل ذخیره نسخه پشتیبان روی سیستم یا در فضای ابری

سرویس‌ها و افزونه‌های متصل به نرم‌افزار هلو APEX

افزونه اتصال‌دهنده نرم‌افزار حسابداری به فروشگاه اینترنتی:

با افزایش روزافزون فروشگاه‌های اینترنتی و استقبال عمومی از خرید آنلاین، مدیریت انبار و موجودی و ثبت اطلاعات فروشگاه‌های آنلاین، تبدیل به کاری چالش‌برانگیز و دشوار شده است. فروش محصولات به صورت حضوری و خارج از وبسایت و تغییر روزانه‌ی قیمت‌ها باعث تغییر در مقادیر مربوط به کالا می‌شود که این موضوع، لزوم راهی برای هماهنگ‌سازی اتوماتیک و لحظه‌ای اطلاعات موجودی و قیمت کالا بین فروشگاه اینترنتی و نرم‌افزار حسابداری را به یک ضرورت تبدیل می‌کند.

در صورتی که نیازمند برقراری ارتباط بین فروشگاه اینترنتی و نرم‌افزار هلو APEX از طریق وبسرویس برای هماهنگ‌سازی اطلاعات موجودی و قیمت کالا، ثبت سفارش، ثبت فاکتور و ... هستید می‌توانید از این افزونه استفاده کنید.

سرویس حسابداری از راه دور:

با استفاده از سرویس حسابداری از راه دور هلو APEX این امکان فراهم شده است که از نرم‌افزار هلو APEX مستقر در همه بخش‌های مختلف مجموعه شامل حسابداری، مدیریت انبارها، سالن تولید و همه شعبه‌ها از هر کجای دنیا و بدون هیچ‌گونه محدودیت جغرافیایی استفاده کنید.

خدمات هوشمند (Smarthelp):

امکان ارتقای نرم‌افزار حسابداری هلو APEX به آخرین نسخه به‌صورت آنلاین از طریق نرم‌افزار خدمات هوشمند (Smarthelp)

گزارش‌های آنلاین هلو APEX:

گزارش‌های آنلاین بستری با گزارش‌های مالی متنوع است که در اختیار صاحبان کسب‌وکار قرار داده می‌شود تا کاربر هر لحظه قابلیت نظارت، بررسی و تصمیم‌گیری بهتر بر روی سیستم کسب‌وکار خود را داشته باشد. به‌همین منظور کاربران نرم‌افزار هلو APEX به‌واسطه آن می‌توانند برخی از گزارش‌های مهم و کاربردی نرم‌افزار هلو APEX خود را در محیط اینترنت و از طریق داشبورد گزارش‌های آنلاین در هر زمان و مکان مشاهده کنند.

امکانات سخت‌افزاری نرم‌افزار هلو APEX

سخت‌افزارها

اتصال سخت‌افزارهای مختلف به نرم‌افزار حسابداری و مالی باعث افزایش سرعت، کاهش خطای انسانی و اثربخشی بیشتر در راندمان و بازدهی هر شغل و سازمانی می‌شود؛ در نتیجه این قابلیت یکی از نیازها و دغدغه‌های مهم و اساسی کاربران نرم‌افزار حسابداری محسوب می‌شود.

نرم‌افزار هلو APEX قابلیت اتصال و سازگاری یکپارچه با اکثر تجهیزات سخت‌افزاری مانند بارکدخوان، فیش‌پرینتر، ترازوی دیجیتال و ... را دارد و همه‌ی نیازهای سخت‌افزاری کسب‌وکارهای مختلف مانند سوپرمارکت، قنادی، رستوران و ... را تحت پوشش قرار می‌دهد و موجب مکانیزه و هوشمندشدن سیستم کسب‌وکار می‌شود.



بارکدخوان آنلاین و آفلاین:

با استفاده از بارکدخوان آنلاین می‌توان بارکدهای روی کالا را جست‌وجو و آنها را در فاکتور درج کرد. در بارکدخوان آفلاین نیز می‌توان تمام کالاها را در مواردی مانند انبارگردانی اسکن، ذخیره و سپس به داخل برنامه منتقل کرد.

فیش‌پرینتر:

فیش‌پرینترها، پرینترهایی برای چاپ فاکتور با ابعاد کوچک هستند که فاکتورها را چاپ می‌کنند و اغلب در رستوران‌ها، فست‌فودها، داروخانه‌ها و ... مورد استفاده قرار می‌گیرند.



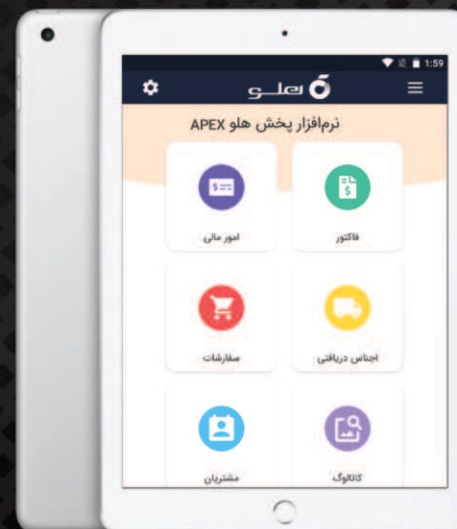


کیوسک:

کیوسک‌ها به دو نوع کیوسک سفارش‌گیر و کیوسک تسویه تقسیم می‌شوند که مورد اول امکان ثبت سفارش بدون کاربر فیزیکی و مورد دوم امکان تسویه فاکتور بدون کاربر فیزیکی را فراهم می‌کند.

تبلت (نسخه‌های اندرویدی):

با این سخت‌افزار می‌توان در صنف‌های مربوط به پخش و رستوران در بخش سفارش‌گیری و انتقال داده‌ها به نرم‌افزار استفاده کرد.



ترازوی دیجیتال:

نرم‌افزار هلو APEX قابلیت ارتباط و اتصال به انواع ترازوهای دیجیتال را دارد که از طریق این ارتباط، وزن از ترازو خوانده می‌شود و نمایش در فاکتور در دو حالت آفلاین و آنلاین انجام می‌شود.

حالت آفلاین: در این حالت ترازو به صورت مستقیم به نرم‌افزار هلو APEX اتصال ندارد و وزن و عنوان کالا در قالب یک بارکد به وسیله ترازو چاپ و در اختیار مشتریان قرار داده می‌شود و صندوق‌دار بارکد دریافتی از مشتریان را در نرم‌افزار اسکن و در نهایت عنوان و وزن کالا در فرم فاکتور نمایش داده می‌شود.

حالت آنلاین: در این حالت ترازو به صورت مستقیم به نرم‌افزار هلو APEX اتصال دارد که عملکرد آن به دو صورت است.

ساختار فروش‌های تجمیعی ترازو: در این نوع از اتصال، کالاهای مختلف از طریق ترازو وزن و در قالب یک رسید از کالاها به همراه بارکد در اختیار مشتریان قرار داده می‌شود و صندوق‌دار بارکد رسید دریافتی از مشتریان را در نرم‌افزار اسکن یا به صورت دستی فروش ترازو را انتخاب می‌کند و در نهایت عنوان و وزن کالاها در فرم فاکتور نمایش داده می‌شود. (در این حالت نرم‌افزار هلو APEX به صورت آنلاین به بانک اطلاعاتی ترازو وصل است.)
خواندن وزن کالا به صورت آنلاین (پوزاسکیل): در این نوع از اتصال، نرم‌افزار هلو APEX بر روی ترازو نصب می‌شود و وزن به صورت مستقیم از کفه ترازو خوانده شده و به صورت آنی در فاکتور نمایش داده می‌شود.





دستگاه RFID:

RFID تکنولوژی ذخیره‌سازی داده است که از طریق اتصال به ترازو می‌تواند اطلاعات کالاها مثل نام، وزن و قیمت را از ترازو بخواند و در کارت ذخیره کند؛ سپس اطلاعات ذخیره‌شده روی کارت بر روی صندوق فروشگاه‌ی یا کیوسک سفارش‌گیر که نرم‌افزار هلو APEX روی آن نصب است، فراهوانی شده و در نهایت عملیات ثبت و تسویه فاکتور به‌راحتی و به‌سرعت انجام می‌شود.

صندوق‌های فروشگاه‌ی:

صندوق‌های فروشگاه‌ی برای سرعت‌بخشیدن به سیستم فروشگاه‌ی مورد استفاده قرار می‌گیرد که اغلب به‌صورت لمسی است. معمولاً اصنافی مانند رستوران‌ها، فست‌فودها، کافی‌شاپ‌ها، سوپرمارکت‌ها، قنادی‌ها و فروشگاه‌های پوشاک می‌توانند نرم‌افزار هلو APEX را روی صندوق فروشگاه‌ی نصب کنند.





دستگاه چاپ بارکد:

برای استفاده از دستگاه بارکدخوان باید روی همه اجناس، بارکد وجود داشته باشد. برای کالاهای بدون بارکد می‌توانید در نرم‌افزار هلو APEX بارکد طراحی کرده و توسط دستگاه چاپ بارکد، آنها را چاپ و استفاده کنید.

کارت‌خوان:

برای جلوگیری از بروز هر گونه خطا و تسهیل در واردکردن مبلغ، دستگاه پوز بانکی به نرم‌افزار هلو APEX متصل شده است؛ به طوری که این نرم‌افزار پس از صدور فاکتور، مبلغ را به صورت اتوماتیک به دستگاه پوز بانکی انتقال داده و نیاز به واردکردن مبلغ در دستگاه نیست.





پرینتر کمری:

پرینتر کمری وسیله‌ای کوچک و قابل حمل است که امکان چاپ بی‌سیم از هرجایی (عمدتاً از گوشی‌های هوشمند، تبلت‌ها و سایر دستگاه‌ها) را می‌دهد.



پوز اندرویدی:

این دستگاه که مجهز به سیستم‌عامل اندروید است، هم‌زمان کار تبلت، پرینتر و دستگاه کارت‌خوان را انجام می‌دهد و منجر به افزایش سرعت در انجام کار و جلوگیری از سوءاستفاده‌های مالی و ... می‌شود.



جی‌اس‌ام مودم (GSM Modem):

این سخت‌افزار به شما این امکان را می‌دهد که پیامک‌های تبلیغاتی، تشویقی، اعلام مانده حساب و .. را به‌واسطه نرم‌افزار هلو APEX برای مشتریان ارسال کنید.

کال‌آیدی:

کال‌آیدی دستگاهی است که از یک طرف به چند خط تلفن و از طرف دیگر توسط کابل سریال یا USB به کامپیوتر متصل می‌شود و چنانچه از بیرون تماسی با یکی از خطوط برقرار شود، شماره تماس‌گیرنده را به کامپیوتر و نرم‌افزار هلو APEX ارسال می‌کند و نرم‌افزار از طریق شماره مشتری که از قبل ذخیره شده است اسم، آدرس و اطلاعات مشتری را در نرم‌افزار نمایش می‌دهد.





به وسعت ایران

با عاملان فروش و خدمات گسترده



اسکن کنید
دسترسی به تمام
نمایندگان فروش
در کشور

ویژگی‌های شاخص نرم‌افزار

- محیط کاربری آسان و روان برای همگی کاربران (صاحبان کسب و کار، مدیران مالی و حسابداری، مسئولان فروش، صندوق‌داران و ...)
- ارائه گزارش‌های دقیق، کاربردی و متنوع
- اتصال به طیف متنوعی از سخت‌افزارها و ابزارهای جانبی مرتبط با هر کسب و کار
- هسته مالی و حسابداری دقیق و قابل اطمینان و منطبق با استانداردهای متداول
- پوشش یکپارچه‌ی همگی زیرسیستم‌های بازرگانی، حسابداری و مالی، انبار، تولید، حقوق و دستمزد، چک، بانک و صندوق (پوشش‌دهی زیرسیستم‌ها در هر نرم‌افزار متفاوت است.)
- ارتقای محصول به نسخه‌های بالاتر و همچنین قابلیت افزودن امکانات نرم‌افزاری جانبی (متناسب با نوع و سطح نرم‌افزار) به نرم‌افزار در هر زمان
- خدمات پس از فروش متمایز و گسترده به وسعت ایران
- ارائه نسخه‌های اختصاصی ویژه‌ی اصناف و شرکت‌های بازرگانی، تولیدی و پیمان‌کاری

با تغییر شکل مراوده‌های اقتصادی در سال‌ها و دهه‌های اخیر، صاحبان کسب و کار برای رسیدن به اهداف مالی منظم و رو به رشد، نیاز بالایی به یک دستیار مالی منظم، دقیق و راحت داشتند. نرم‌افزار حسابداری هلو APEX پاسخی این نیاز در بهترین زمان ممکن بوده و هست. گروه فناوری اطلاعات هلو در سال‌های اخیر تلاش کرده همیشه یک قدم جلوتر بردارد و با همراهی صاحبان مشاغل پاسخی نیازهای آنها باشد و یکی از مهم‌ترین قدم‌ها برای تحقق این هدف، تنوع بالا در محصولات و نرم‌افزارهای حسابداری هلو APEX بر اساس هر صنف است. به بیان ساده‌تر گروه فناوری اطلاعات هلو نرم‌افزارهای خود را با توجه به نوع هر کسب و کار دسته‌بندی کرده است و صاحبان هر شغل می‌توانند نرم‌افزار اختصاصی خود را از این شرکت دریافت کنند. تنوعی که حاصل سال‌ها تحقیق و توسعه، دریافت و بررسی نیازهای متنوع مشاغل و طراحی‌های دقیق و حساب‌شده بوده است. این نرم‌افزار در دسته‌بندی‌های مختلف صنفی، شرکت‌های بازرگانی، تولیدی و پیمان‌کاری ارائه می‌شود.

مرکز خدمات و پشتیبانی؛ همراه و هم‌قدم

- پشتیبانی تلفنی برای حل مشکلات کاربران، مشاوره‌های فنی و تخصصی در خصوص کار با نرم‌افزار هلو APEX
- امکان دریافت نسخه جدید نرم‌افزار از طریق پشتیبانی آنلاین
- امکان تعیین وقت مراجعه حضوری به نمایندگی از طریق پشتیبانی آنلاین
- بررسی و رفع اشکال فایل‌های ارسالی مشتریان و پاسخ‌گویی به آنها
- تمدید اعتبار پشتیبانی از طریق درگاه پشتیبانی آنلاین
- ارتقاء نسخه به‌صورت آنلاین از طریق برنامه خدمات هوشمند
- امکان برقراری ارتباط به‌صورت ریموت و رفع اشکال مشتریان به‌صورت رایگان در استفاده از نرم‌افزار هلو APEX

خدمات نمایندگی‌ها؛ به وسعت ایران

- بهره‌گیری از دانش و مهارت کارشناسان متخصص در محل نمایندگی‌های مجاز سراسر کشور
- امکان اعزام کارشناس نمایندگی به محل کاربران
- امکان ارتقاء نسخه و تمدید پشتیبانی

برخی از ویژگی‌ها و افتخارات گروه فناوری اطلاعات هلو

- پرمخاطب‌ترین نرم‌افزار مالی کشور با بیش از ۱ میلیون کاربر در سال جاری
- اولین تولیدکننده نرم‌افزارهای اختصاصی ویژه مشاغل با پوشش بیش از ۱۵۰ شغل مختلف
- شبکه گسترده فروش و خدمات با بیش از ۵۰۰ نماینده و عامل در سراسر کشور
- دریافت لوح و تندیس رعایت حقوق مصرف‌کنندگان در ۱۱ سال پی‌اچ‌پی
- تنها دارنده نشان بین‌المللی خلاقیت و نوآوری صنعتی در تولید نرم‌افزارهای مالی ویژه مشاغل از کشور سوئیس





وبسایت
holoo.co.ir



تلفن فروش و پشتیبانی:
۰۲۱ ۲۳۰ ۶۷



تهران، خیابان
ظفر شرقی پلاک ۱۷۵

HOLOO
STORE

فروشگاه اینترنتی
holoostore.com