



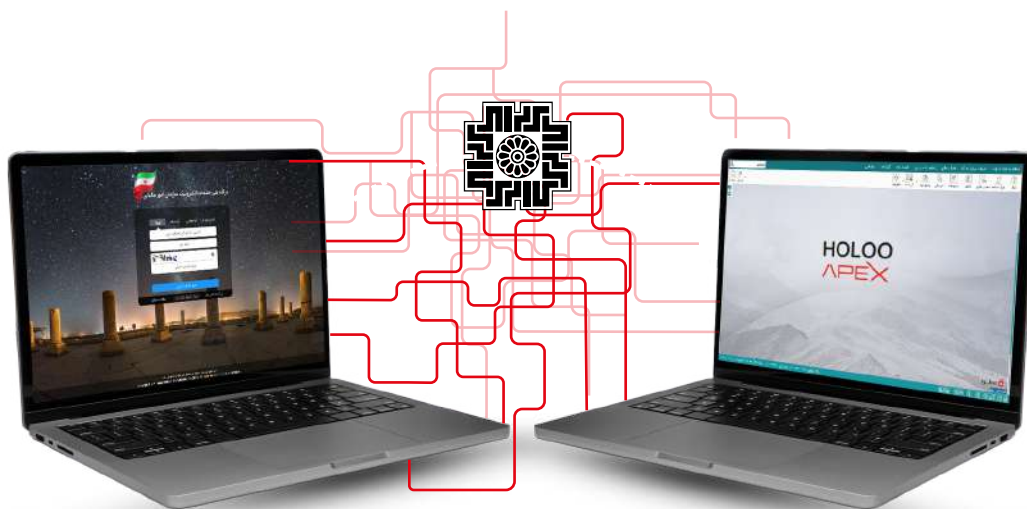
# سامانه موديان مالياتي

## مقدمه‌ای بر سامانه مودیان

سامانه مودیان یک بستر جامع و پیشرفته است که با هدف ساده‌سازی و افزایش شفافیت در فرآیندهای مالیاتی طراحی شده است. این سامانه با فراهم کردن امکانات نوین برای مودیان، سازمان‌های دولتی، و حسابداران، نقش مهمی در بهبود نظام مالیاتی کشور ایفا می‌کند.

در دنیای امروز که اقتصادها به سمت دیجیتالی شدن حرکت می‌کنند، نیاز به ابزارهای کارآمد برای مدیریت امور مالیاتی بیش از پیش احساس می‌شود. سامانه مودیان با ارائه راه‌حل‌های نوآورانه، امکان انجام امور مالیاتی را به صورت الکترونیکی و با دقت بالا فراهم می‌سازد. این سامانه شامل مجموعه‌ای از خدمات الکترونیکی است که از طریق پلتفرم‌های متنوع در دسترس مودیان قرار می‌گیرد.

با استفاده از سامانه مودیان، فرآیندهایی مانند ثبت‌نام، اظهارنامه مالیاتی، پرداخت مالیات و پیگیری وضعیت پرونده‌ها به طور قابل ملاحظه‌ای ساده‌تر شده است. این سامانه به کاهش خطاهای انسانی، افزایش سرعت و دقت در انجام فرآیندهای مالیاتی، و در نهایت بهبود رضایت مودیان کمک می‌کند.



## ■ درباره سامانه مودیان

سامانه مودیان که توسط سازمان امور مالیاتی کشور ایجاد شده است، یک سامانه ثبت نام و گزارش درآمد برای اشخاص حقوقی و حقیقی است که باید در صورت داشتن درآمد از هر نوعی، در این سامانه ثبت نام کنند. به عبارت دیگر، اشخاصی که درآمدی از فروش کالا یا خدمات، اجاره ملک، درآمد حرفه‌ای، درآمد از بورس و سهم، درآمد از فعالیت‌های اینترنتی و غیره دارند، می‌توانند در این سامانه ثبت نام کنند. اتصال به این سامانه از طریق نرم‌افزارهای حسابداری و شرکت‌های معتمد صورت می‌گیرد که عموماً با خرید سامانه مودیان مالیاتی توسط کاربران و اشخاص امکان پذیر می‌باشد. خبر خوب این است که برای دسترسی به سامانه مودیان، نیازی به هزینه کرد ندارید و با نرم‌افزار رایگان سامانه مودیان هلو APEX می‌توانید با اختیار خودتان به آن متصل شوید و صورت حساب‌های خود را به‌صورت الکترونیکی ارسال کنید.

## ■ اتصال رایگان نرم‌افزار حسابداری هلو APEX به سامانه مودیان مالیاتی

قانون پایانه‌های فروشگاهی و سامانه‌ی مودیان به یکی از دغدغه‌های اصلی صاحبان کسب‌وکار تبدیل شده است. ابهامات و چالش‌های زیاد همراه با سوالات مختلف باعث شده تا صاحبان کسب‌وکار به‌خاطر نداشتن آگاهی و اطلاعات لازم در مورد این موضوع نتوانند اقدامات لازم را انجام دهند و پروسه‌ی ثبت نام و اتصال آن را انجام دهند؛ اما گروه فناوری اطلاعات هلو با آموزش و اتصال رایگان نرم‌افزار حسابداری هلو APEX به سامانه مودیان مالیاتی این مشکل را برای صاحبان کسب وکار برطرف کرده است. در واقع هلو به‌عنوان تنها دارنده تئوریس حمایت از حقوق مصرف‌کنندگان در صنعت نرم‌افزار در دوازده سال متمادی با بیش از یک میلیون کاربر و ارائه ۱۵۰ گروه صنفی، مسئولیت خود می‌داند تا این اتصال را به‌راحتی و بدون هیچ چالشی برای کاربران فراهم کند.

## ■ نحوه ثبت نام در سامانه مودیان مالیاتی کشور

۱. ثبت نام در نظام مالیاتی و تشکیل پرونده (my.tax.gov.ir)
۲. دریافت امضای الکترونیکی (csr.holoo.co.ir)
۳. فعال سازی کارپوشه و دریافت شناسه یکتا (شناسه یکتای حافظه مالیاتی)
۴. اتصال و ارسال صورت حساب الکترونیکی به سامانه مودیان توسط نرم افزار هلو APEX

### ۱- ثبت نام در نظام مالیاتی و تشکیل پرونده

◀ مراجعه به سایت my.tax.gov.ir

◀ ثبت نام با شماره ملی

### ۲- دریافت امضای الکترونیکی

◀ مراجعه به سامانه رسمی صدور گواهی دیجیتالی گروه فناوری اطلاعات

هلو به آدرس <https://csr.holoo.co.ir>

◀ ورود مشخصات حقیقی یا حقوقی

◀ دریافت کلیدهای Public & Private & Certificate

### ۳- فعال سازی کارپوشه و دریافت شناسه یکتا (شناسه یکتای حافظه

مالیاتی)

◀ مراجعه به سایت [www.my.tax.gov.ir](http://www.my.tax.gov.ir)

◀ ورود به کارپوشه

◀ دریافت شناسه یکتای مالیاتی

## ۴-اتصال و ارسال صورت حساب الکترونیکی به سامانه مودیان توسط نرم افزار هلو APEX

- ◀ ورود اطلاعات متناسب با طرف حساب‌های حقیقی و حقوقی در نرم افزار هلو APEX
- ◀ ثبت شناسه کالاها و خدمات
- ◀ درج شناسه واحد کالا
- ◀ تنظیمات نرم افزار APEX برای ارسال صورت حساب‌های الکترونیکی
- ◀ ارسال صورت حساب الکترونیکی نرم افزار حسابداری هلو APEX به سامانه مودیان

### ■ ویژگی‌های سامانه مودیان در نرم افزار هلو APEX

نرم افزار هلو APEX ، به عنوان یکی از نرم افزارهای پرکاربرد در حوزه حسابداری، قابلیت‌هایی را برای ارتباط و تعامل با سامانه مودیان فراهم کرده است. این ویژگی‌ها به کاربران اجازه می‌دهند تا امور مالیاتی خود را با استفاده از نرم افزار هلو APEX به صورت ساده‌تر و کارآمدتر مدیریت کنند. در ادامه، به بررسی ویژگی‌های سامانه مودیان در نرم افزار هلو APEX می‌پردازیم:



## اتصال مستقیم به سامانه مودیان

نرم افزار هلو APEX امکان اتصال مستقیم به سامانه مودیان را فراهم کرده است. این اتصال به کاربران اجازه می‌دهد تا اطلاعات مالیاتی خود را به صورت خودکار و به دلخواه به سامانه ارسال کنند و از خدمات مختلف آن بهره‌مند شوند.

### ۲. مدیریت و ثبت الکترونیکی اطلاعات مالیاتی

نرم افزار هلو APEX با یکپارچگی با سامانه مودیان، امکان ثبت و مدیریت اطلاعات مالیاتی به صورت الکترونیکی را فراهم می‌سازد. این قابلیت، سهولت در پیگیری و مدیریت امور مالیاتی را افزایش می‌دهد.

### ۳. تکمیل و ارسال الکترونیکی اظهارنامه‌ها

یکی از ویژگی‌های کلیدی نرم افزار هلو APEX ، امکان تکمیل و ارسال الکترونیکی اظهارنامه‌های مالیاتی به سامانه مودیان است. این قابلیت، دقت و کارآمدی در فرآیند اظهارنامه‌دهی را بهبود می‌بخشد.

### ۴. دسترسی به گزارش‌های مالیاتی

نرم افزار هلو APEX امکان دسترسی به گزارش‌های مالیاتی مختلف از طریق سامانه مودیان را فراهم کرده است. این گزارش‌ها می‌توانند به کاربران در تجزیه و تحلیل داده های مالیاتی کمک کنند.

### ۵. دریافت تأییدیه‌ها و پیام‌های سامانه مودیان

هلو APEX به کاربران این امکان را می‌دهد که تأییدیه‌ها و پیام‌های ارسالی از سامانه مودیان را مستقیماً در نرم افزار مشاهده کنند. این ویژگی، پیگیری و اطلاع‌رسانی در خصوص وضعیت اظهارنامه‌ها و سایر موارد مالیاتی را تسهیل می‌کند.



## ۶. امنیت و یکپارچگی اطلاعات

نرم افزار هلو APEX با ارائه قابلیت های امنیتی و حفظ یکپارچگی اطلاعات، اطمینان خاطر کاربران را از عدم دسترسی غیرمجاز و نگهداری صحیح داده ها فراهم می سازد. اطلاعات مالیاتی به صورت ایمن بین نرم افزار هلو APEX و سامانه مودیان تبادل می شود.

## ۷. به روزرسانی خودکار نرم افزار

نرم افزار هلو APEX با به روزرسانی های منظم و خودکار، قابلیت ها و الزامات جدید سامانه مودیان را در خود جای می دهد. این ویژگی، تضمین می کند که کاربران همیشه با آخرین تغییرات و مقررات مالیاتی همگام باشند.

## ۸. سهولت در استفاده و رابط کاربری کاربرپسند

رابط کاربری نرم افزار هلو APEX طراحی شده تا کاربرپسند و آسان برای استفاده باشد. این ویژگی به مودیان کمک می کند تا به راحتی با سامانه مودیان ارتباط برقرار کرده و اطلاعات مالیاتی خود را مدیریت کنند.

## ۹. پشتیبانی و راهنمایی آنلاین

نرم افزار هلو APEX با ارائه پشتیبانی و راهنمایی آنلاین، به کاربران در استفاده بهینه از ویژگی های مرتبط با سامانه مودیان کمک می کند. این پشتیبانی شامل آموزش ها و راهنماهای مربوط به استفاده از سامانه و حل مشکلات احتمالی است. این ویژگی ها به کاربران نرم افزار هلو APEX کمک می کند تا به صورت مؤثرتر و کارآمدتر با سامانه مودیان تعامل داشته باشند و فرآیندهای مالیاتی خود را با دقت و سرعت بیشتری انجام دهند.







عملو